

RATGEBER FÜR UNTERLAGEN/TRITTSCHALL

1. UNTERLAGEN/TRITTSCHALLDÄMMUNGEN FÜR JEDEN RAUM

BerryAlloc **TRITTSCHALLDÄMMUNGEN** sind dafür gemacht, den Komfort Ihres Zuhauses zu steigern und dabei für ein perfektes Ergebnis im Kombination mit Ihrem neuen Laminatboden zu sorgen. Alle Unterlagen haben die gleiche hochwertige Qualität wie unsere Böden und sind dabei multifunktional:

- Sie reduzieren den Trittschall um mindestens -19 dB
- Sie verfügen immer über eine integrierte Dampfbremse, die Ihren Boden vor aufsteigender Feuchte schützt
- Sie gleichen leichte Unebenheiten aus und vermindern Knirschgeräusche auf dem Untergrund

BerryAlloc standard **EXCELLENCE** Unterlage ist eine gute Basis für den privaten Wohnbereich.

EXCELLENCE Impact+ und **EXCELLENCE PLUS** haben besondere Zusatzeigenschaften:

EXCELLENCE IMPACT+ : Hat eine hohe Druck- und Schlagfestigkeit für den Einsatz in höher belasteten Bereichen. Als gefaltete Kompaktmatte ist es sehr leicht zu verarbeiten.

EXCELLENCE PLUS : Eine Trittschalldämmung mit äusserst hoher Trittschalldämmung und ideal für Fußbodenheizungen:

	Excellence	Excellence Impact+	Excellence Plus
m ²	14/20	12	10
Dicke/Stärke	3mm	3mm	2,5mm
Corrects Unevenness	v	v	v
Integrierte Dampfbremse	v	v	v
Trittschall Verbesserung*1	-19 dB	-19 dB	-21 dB
Raumschall Verbesserung*1	**	***	****
Druckfestigkeit*2	**	****	****
Schlagzähigkeit*2	***	****	**
Fußbodenheizung/-kühlung	**	**	****
Einfach zu verlegen	v	v	v

* 1 Trittschall versus Raumschall :



Trittschall ist das Geräusch, das sich über den Boden an weitere Räume überträgt bzw. dort ankommt



Raumschall ist die hörbare Reflektion des Geräusches im selben Raum

* 2 Compression strength versus Impact resistance :



Druckfestigkeit ist der Widerstand gegenüber dauerhaften, statischen Lasten



Schlagzähigkeit beschreibt die Beständigkeit gegen z.B. herabfallende Gegenstände

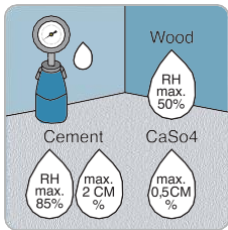
Alle Unterlagen sind für Fußbodenheizungen/-kühlung geeignet, Excellence Plus hat dabei den geringsten Wärmedurchlasswiderstand. Weitere Details für die Verarbeitung auf Fußbodenheizungen finden Sie im Technischen Merkblatt [INSTALLATION VON LAMINAT IN KOMBINATION MIT FUSSBODENHEIZUNG/-KÜHLUNG](#).

Die BerryAlloc **HPL Laminat** Kollektion verfügt bereits werksseitig über die integrierte Dämmung **Silent System** mit 2mm, die als Unterlage/Dämmung wirkt. Sie gleicht leichte Unebenheiten aus und reduziert den Trittschall um -18 bis -19dB. Auf allen mineralischen Untergründen (Estrich, Fliesen, etc.) muss immer zusätzlich eine 0,2 mm starke PE-Folie als Dampfbremse eingesetzt werden!

Für weitere detaillierte technische Informationen und Spezifikationen besuchen Sie: [download our technical data sheets](#).

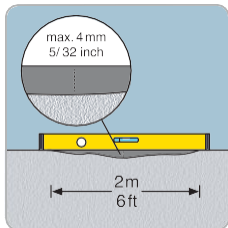
2. INSTALLATION & VERARBEITUNG

2.1 PRÜFEN & VORBEREITEN DES UNTERGRUNDES



BerryAlloc Laminat kann auf den meisten bestehenden festen und tragfähigen Unterböden verlegt werden, z.B. Estrich, Holz- oder Spanplatten, sowie bestehende Bodenbeläge wie PVC oder ähnlich. Auf Dielenböden immer rechtwinklig zum Altbelag verlegen. Der Untergrund muss ausreichend trocken sein:

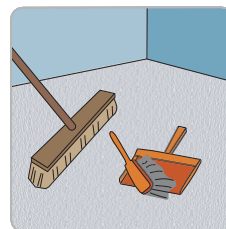
- Holzdielen oder Holzuntergrund, max. 8-10 % absolute Holzfeuchte, Spanplatten max. 0,5%
- Zementestrich max. 2,0 CM % (1,8 CM % mit Fußbodenheizung)
- Anhydritestrich max. 0,5 CM % (0,3 CM % bei Fußbodenheizung)



Der Untergrund muss ausreichend glatt und eben sein, maximal 3mm/1m Abweichung. Scharfkantige Ecken und Stufen müssen egalisiert werden, da ansonsten Geräusche entstehen können.



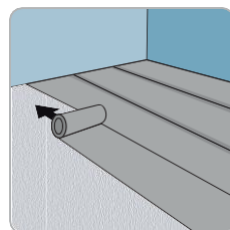
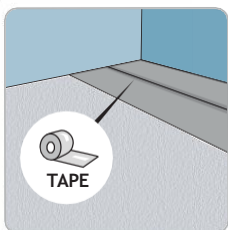
Textile oder weiche Altbeläge müssen immer rückstandsfrei entfernt werden!



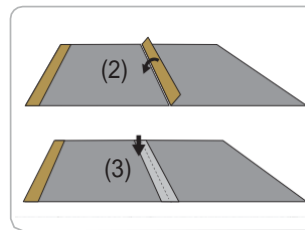
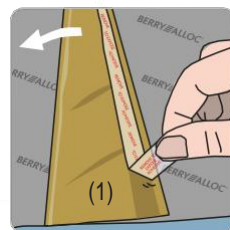
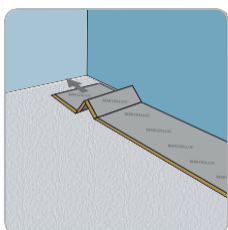
Reinigen Sie den Untergrund sorgfältig, bevor die Unterlage verlegt wird.

2.2 VERLEGUNG DER UNTERLAGE/TRITTSCHALLDÄMMUNG

Alle BerryAlloc Unterlagen verfügen über eine integrierte Dampfbremse. Diese Schicht muss beim Verlegen nach Oben zeigen und mit geeignetem Klebeband (enthalten bei Excellence and Excellence Impact+) abgedichtet werden. Niemals Dämmunterlagen überlappend verlegen, oder in gar mehrfachen Lagen als Untergrundaussgleich verwenden!



Excellence Plus wird mit Klebeband zum oberen Abdichten der Stöße geliefert



Excellence und **Excellence Impact+** haben eine integrierte selbstklebende Dichtlippe. Entfernen Sie die Schutzfolie (1), falten die Lippe (2) um beide Reihen zu verbinden und pressen sie fest (3).



Bei der Verwendung der separaten Dampfbremse von BerryAlloc (PE-Folie, 0.2 mm) sollen die Bahnen jeweils ca. 20 cm überlappend verlegt, und an den Rändern hochgezogen werden. Die Überstände können dann später z.B. vor der Montage der Sockel oder Abschlüsse abgeschnitten werden.

Version 2018-10a

Ersetzt alle Vorherigen, gültig bis auf weiteres. Diese Information stellt den technischen Wissensstand zum Zeitpunkt der Erstellung/ Veröffentlichung dar und kann jederzeit geändert, ergänzt oder ersetzt werden. Bitte prüfen Sie regelmäßig auf Aktualisierungen unter: www.berryalloc.com